

GMINNY ZARZĄD DRÓG
w Wieliczce

2019 -11- 04

Nr rej. *6425/2019*

Petycja

Działając na podstawie art. 2 ust. 1 ustawy z dnia 11 lipca 2014 roku o petycjach wnoszę o:

1. podjęcie działań mających na celu budowę drogi wewnętrznej położonej na działce 1602/5 w Wieliczce będącej w posiadaniu Gminy Wieliczka
2. włączenie powyższego działania do obecnie prowadzonego projektu modernizacji drogi 1855/1 i 1855/2, a zatem położenie na drodze znajdującej się na działce 1602/5 nawierzchni asfaltowej.
3. połączenie obu inwestycji w sposób, umożliwiający bezpieczny i bezproblemowy wyjazd z posesji Pułaskiego 23c.

Uzasadnienie

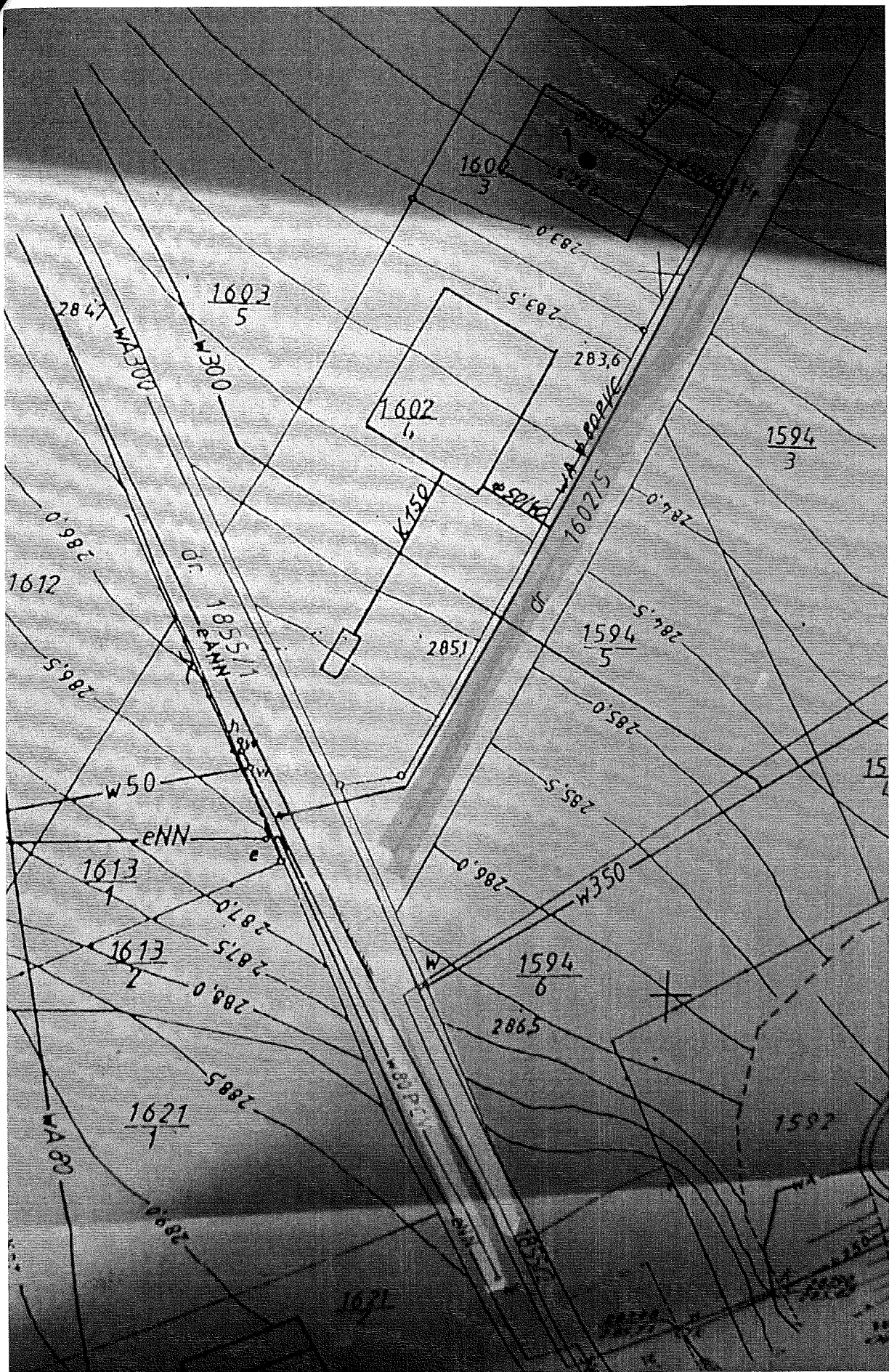
Działka nr 1602/5 została przekazana Gminie Wieliczka przez jej pierwotnych właścicieli dnia 6 sierpnia 2010 roku w celu uzyskania dostępu do drogi publicznej dla przylegających do niej działek m.in. 1594/3 oraz 1602/2. Droga jest obecnie ogólnodostępna i korzystają z niej osoby będące właścicielami przylegających działek. Struktura drogi powoduje powstawanie w niej ubytków powodowanych m.in. przez warunki atmosferyczne, które utrudniają dostęp do posesji oraz wpływają negatywnie na bezpieczeństwo mieszkańców, a także odwiedzających. Ponadto:

- a) Na podstawie uzyskanych informacji, droga 1855/1 i 1855/2 ma być asfaltowana. Pozostawienie drogi wewnętrznej na działce 1602/5 w obecnym stanie spowoduje poważne niedogodności w dostępie do posesji Pułaskiego 23c. Rozdzielenie nawierzchni na połączeniu realizowanej inwestycji i drogi wewnętrznej na działce 1602/5 może spowodować potencjalne powstawanie wyłobień i dziur, a tym samym dalsze negatywne konsekwencje.
- b) Na posesji Pułaskiego 23c prowadzona jest jednoosobowa działalność gospodarcza (Milczanowski Adventure NIP: 6831974073) jako pilot i przewodnik turystyczny. W ramach wykonywanej działalności na posesji Pułaskiego 23c przyjmowani są kontrahenci oraz goście. Stan drogi oraz potencjalnie powstające ubytki poważnie wpływają na wizerunek miejsca oraz mogą negatywnie wpływać na nawiązywanie współpracy.
- c) Obecna struktura drogi powoduje, iż poruszanie się po drodze wpływa negatywnie na bezpieczeństwo użytkowników.
- d) Obecna sytuacja własnościowa uniemożliwia jakiegokolwiek działania w stosunku do stanu nawierzchni drogi przez właścicieli przylegających działek.

W nawiązaniu do powyższego, bardzo proszę o pozytywne rozpatrzenie petycji i pozytywne ustosunkowanie się do mojej prośby.

Załączniki:

1. Mapa przedstawiające teren: kolor żółty ukazuje prowadzoną inwestycję, kolor czerwony drogę, której dotyczy powyższa petycja.
2. zdjęcia obecnego stanu technicznego drogi



1601
3

1603
5

1602
5

1594
3

1612

1594
5

1613
1

1613
2

1594
6

1621
1

1592

DOE M

W300

MINY

K150

WABO

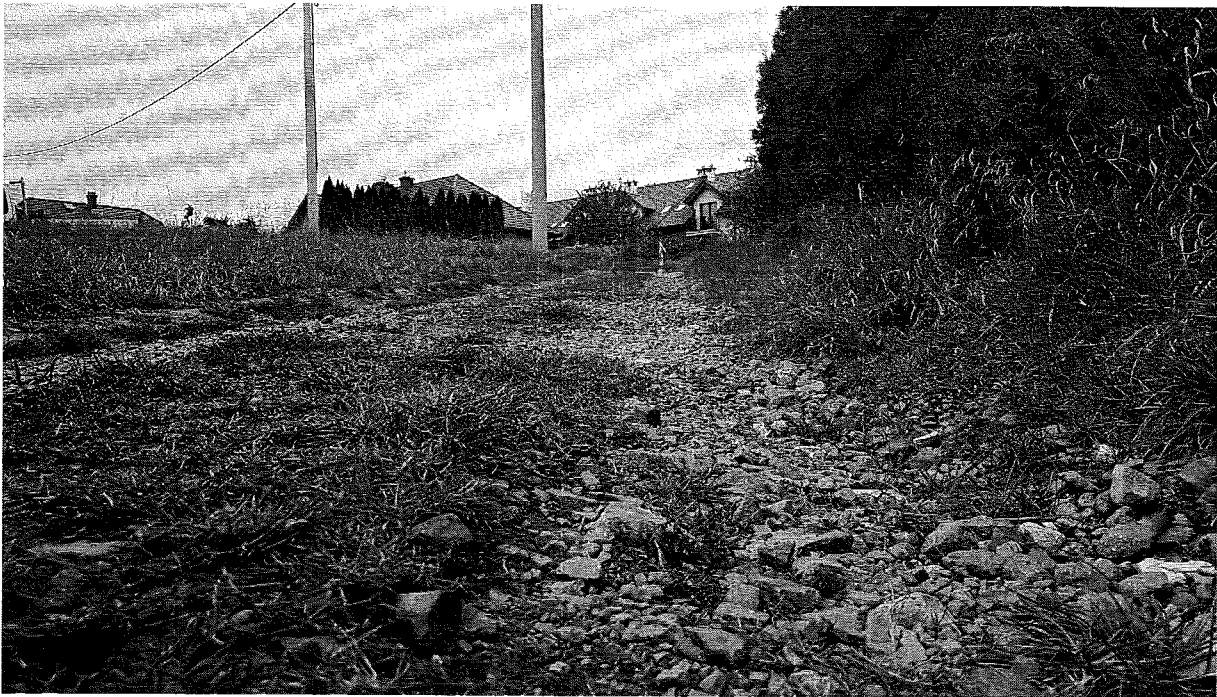
W50

eNN

W350

WABO

1071



połączenie dwóch dróg:



wyżłobienia:

